

Bürgerversammlung

19.6.2013, Haus Dietz

19.30-21.30 Uhr

Tagesordnung

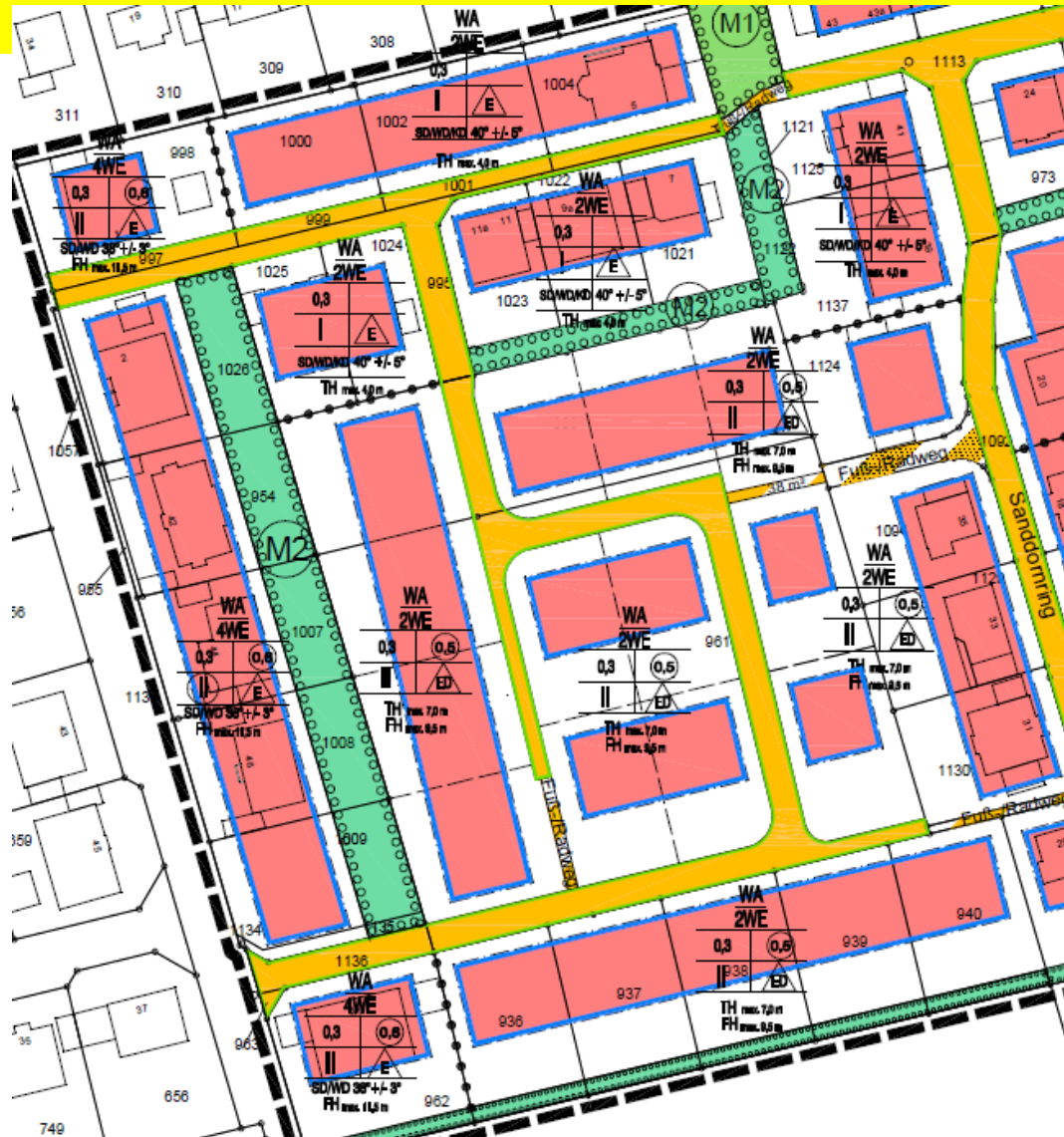
Begrüßung, Festlegung der TO

1. Neues Baugebiet
2. Muckenbruch
3. DFB-Kleinspielfeld
4. Kurzurückblick des Ortsvorstehers
5. Anregungen, Kritik und Vorschläge aus der
Versammlung
6. Verkehrsangelegenheiten

1. Neues Baugebiet (1)



Frühzeitige Beteiligung (3)



Vorgesehene Festlegungen im B-Plan(4)

- 18 Bauplätze, 4 für Grundstückseigentümer
- 560-800 qm Grundstücksgröße
- Erschließung von Zur Josefslinde und Schwarzdornweg, Fußwege zum Sanddornring
- Bis 2 WE, TH: 7,5m, FH: 9m
- Straßenbreite: 5,5 m
- Aufpassen, dass beim Baustellenverkehr möglichst viel über Zur Josefslinde läuft

Zeitplan (5)

- PGA 2.7.13 : Beratung über eingegangene Bedenken und Anregungen; Offenlage
- Nach den Sommerferien: Satzungsbeschluss
- Vermarktung im Herbst
- Baustraße vielleicht noch im Herbst (Geld ist im HH eingestellt)
- Kriterien: junge Familien aus Bad Westernkotten bevorzugt, Arbeitsplatz in der Region...

2. Muckenbruch (1)

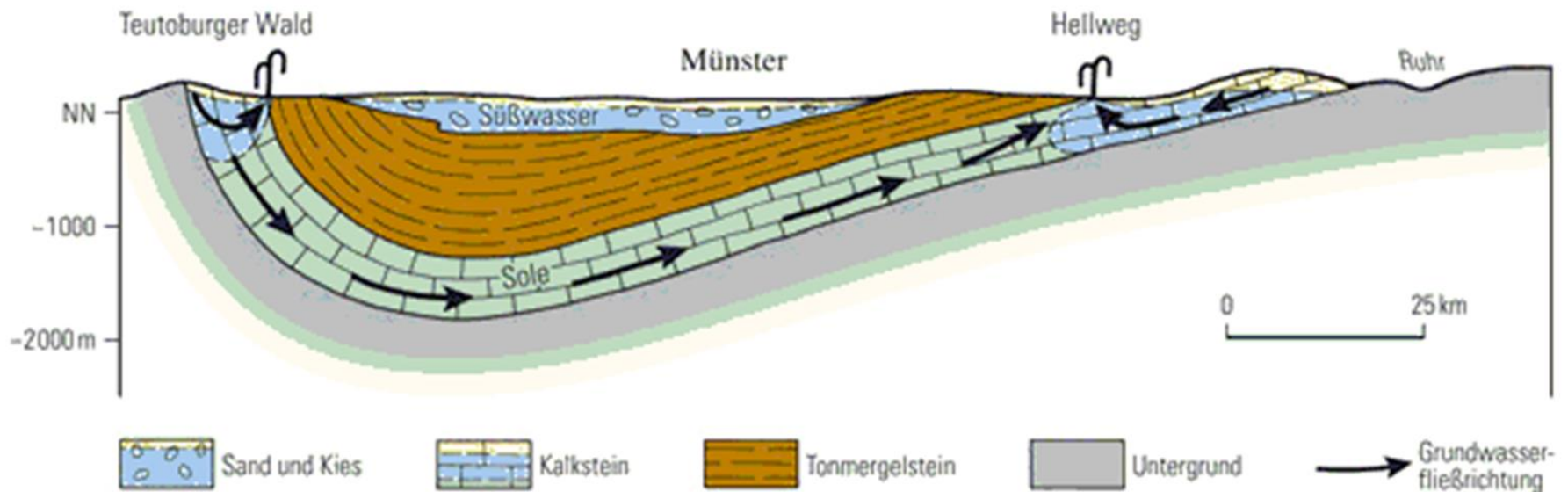
NSG: 97 ha
Moorkern: 30 ha
Bis 2 Meter
mächtig



Muckenbruch (2)



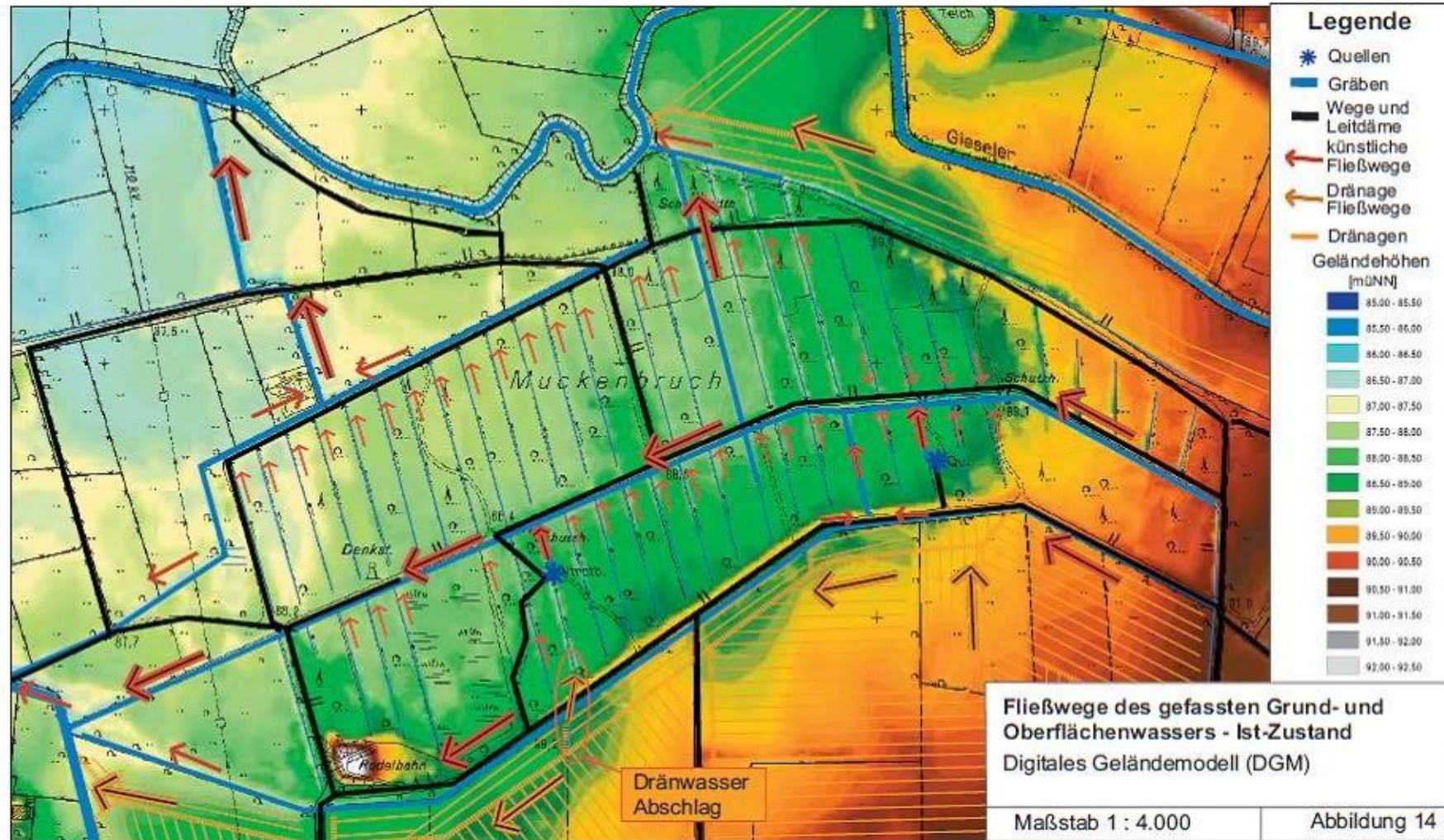
Muckenbruch (3)



Zuflüsse Muckenbruch:

a) Quellen, b) oberflächennahes Wasser von S, c) Gieseler-Überschwemmungen

Muckenbruch (4)



Muckenbruch (5)

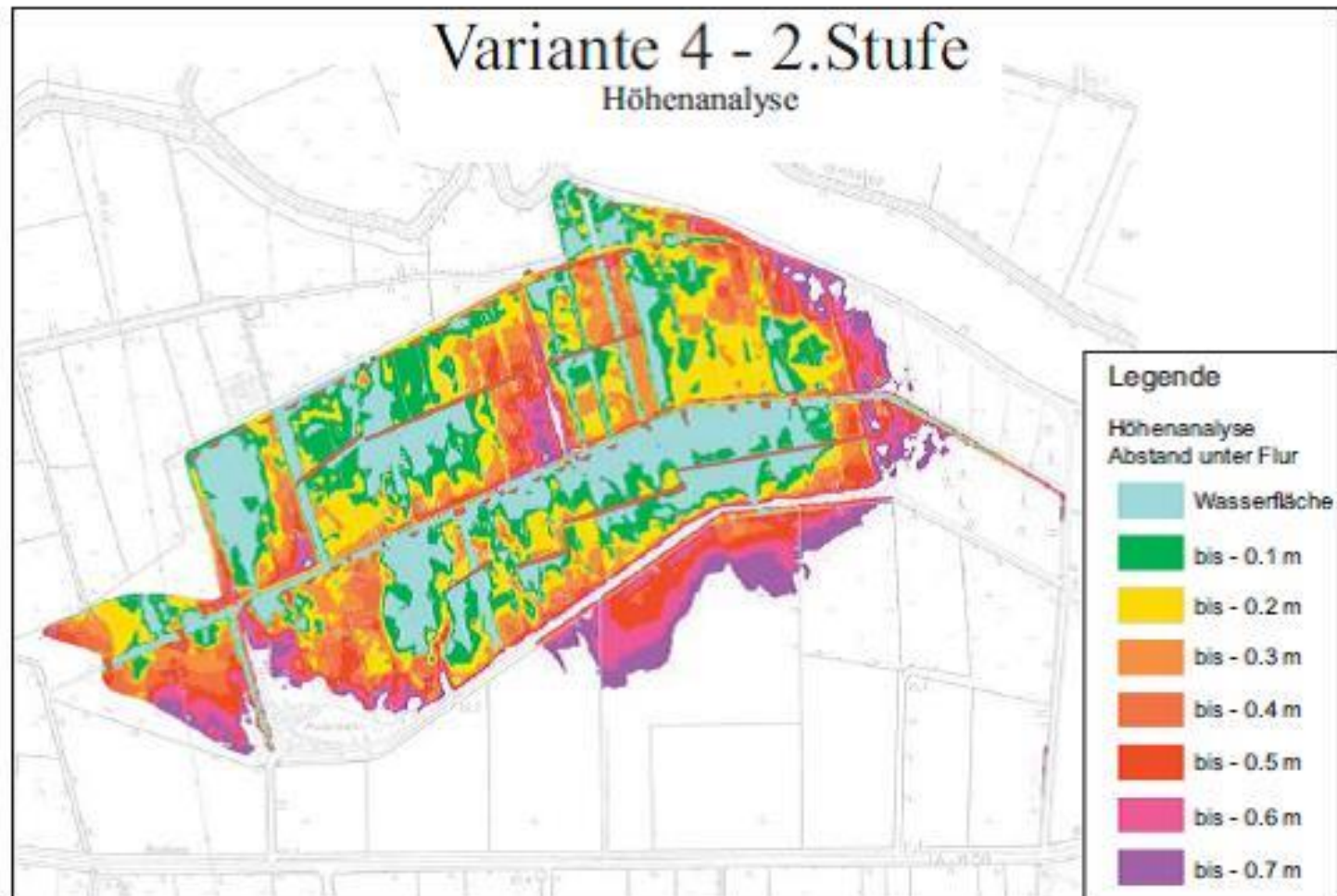


Abb. 28 und 29: Variante 4 in 2 Stufen - Wiedervermessungssegmente

3. DFB-Kleinspielfeld

Zur Historie

- 10.8.2008: Einweihung des DFB-Kleinspielfeldes zwischen LSB und Schulen
- Nov. 2011: Der „Bananenhügel“ wird bepflanzt, Abschluss der Arbeiten am neuen Spielplatz mit Lärmschutz

Probleme

- Lärmbelästigung v.a. nach 20 Uhr: Anschreiben der Anlieger von 6/2013
- Müll, Scherben, Alkohol...

Mögliche Lösungen:

- Zaun? - Aber: Kosten, Schließdienst... Signalwirkung?!
- Aktiver Lärmschutz, z.B. Gabbionen? – Aber keine Lösung für die Zeitüberschreitungen

4. Kurzurückblick des Ortsvorstehers

1. Bevölkerung
2. Bauen und Wohnen
3. Heilbad und wirtschaftliche Entwicklung
4. Soziales/Vereine

1. Bevölkerungsentwicklung

Jahr	Einwohner gesamt		
		96	3.831
1975	2.762	97	3.916
76	2.803	98	4.024
77	2.842	99	4.032
78	2.859	2000	4.092
79	2.855	2001	4.111
80	2.886	2002	4.097
81	2.913	2003	4.120
82	2.948	2004	4.182
83	2.958	2005	4.192
84	3.079	2006	4.190
85	3.131	2007	4.123
86	3.214	2008	4.149
87	3.251	2009	4.141
88	3.294	2010	4.192
89	3.337	2011	4.236
90	3.379	2012	4.309
91	3.455	2013	4.369
92	3.548		(= Wachstum um 58 % bzw.
93	3.655		1607 Personen seit '75)
94	3.706		
95	3.753		

2. Bauen

2.1. B-Plan Am Südwall

Am Südwall



B-Plan Konzept
Gemarkung: Bad Westernkottm
Flur: 15

B. Krähling Makler- und Bauträger-GmbH
Schultzstr. 23
59555 Lippstadt
Tel. 02941/60060 Fax: 02941/60061



2.2. Weitere Bauflächen – Zukunft der Baulandausweisung

- Noch ca. 60 Bauplätze in Privateigentum (vgl. Baulückenkataster)
- Evtl. gehobenes Wohnen südlich der Thermen (Solbad-Wäldchen!)
- Keine weiteren Neubaugebiete für junge Familien?
- Können/wollen wir Einfluss auf die Umnutzung vorhandener Immobilien nehmen? Welchen?

3. Heilbad/wirtschaftliche Entwicklung

3.1. Hellweg-Sole-Thermen



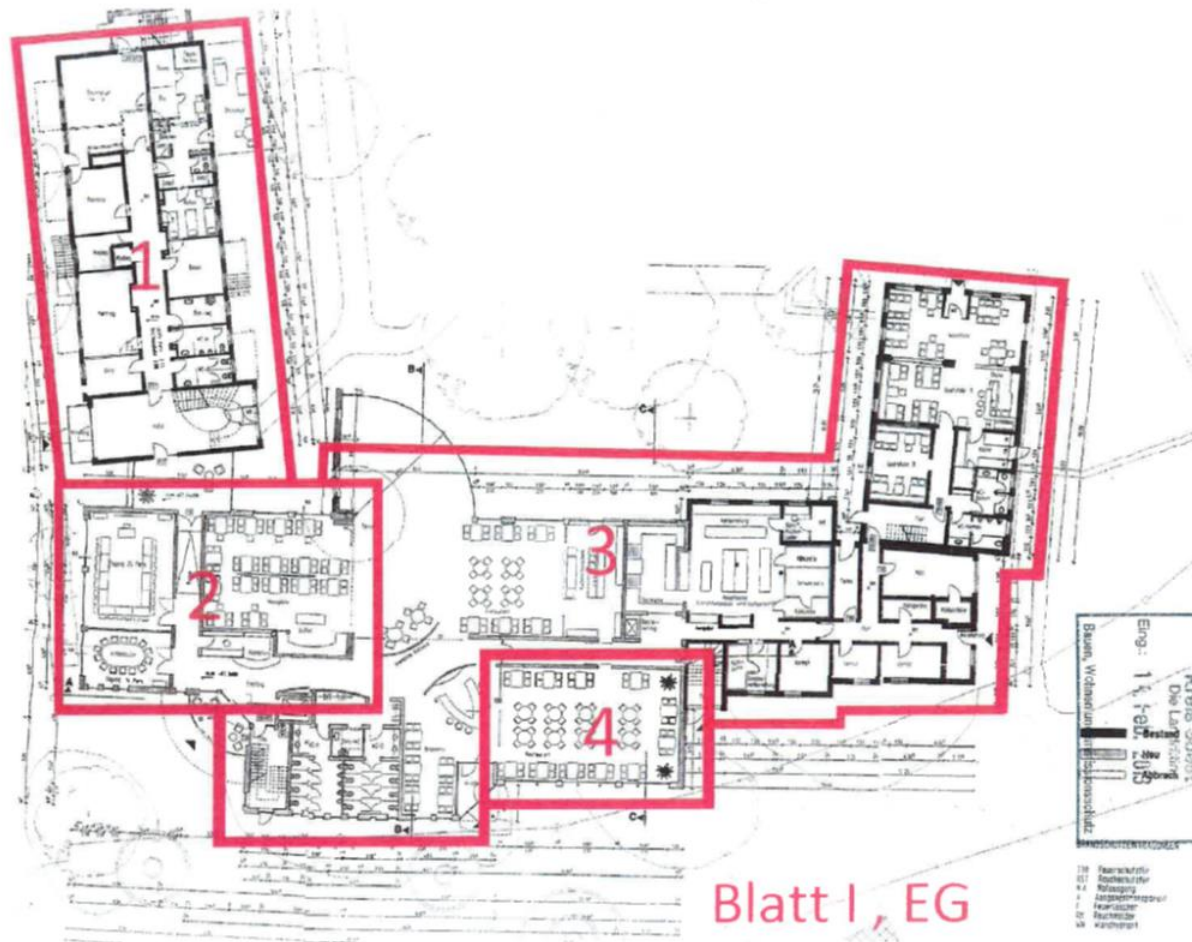
- Sanierungsstau Thermalbad
- Sauna
- Therapie
- Moor
- Wellness-Abteilung
- **Weitere Infos in der nächsten Bürgerversammlung**

3.2. Kornspeicher

- Neuer Eigentümer, Solbad hat Gebäude und Grundstück verkauft
- Erweiterungsbau geplant
- Weiterhin gastronomische Nutzung



3.3. Kurhaus



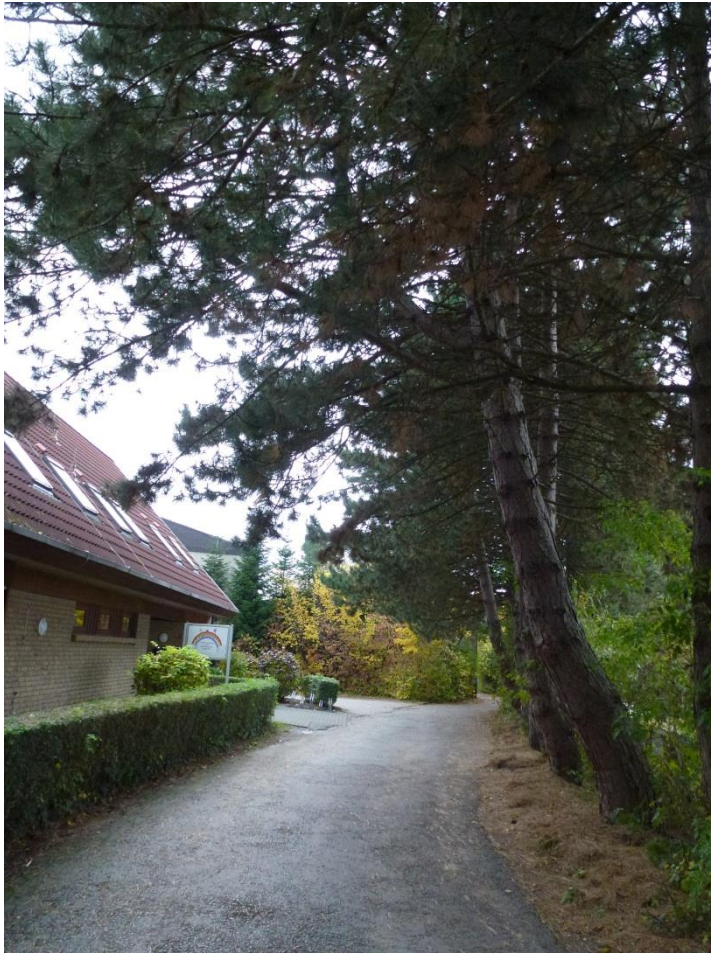
3.4. Einkaufen in Bad Westernkotten

- Rewe/Volksbank
- NKD
- Ehemalige Fleischerei
Tillmann > Imbiss
- Taxi Berolina > Fahrräder
- Ehemalige Bäckerei
Albrecht > Tourist-Info
- Ehemals Schlecker > ?



4. Soziales/Vereine

4.1. Kindergärten



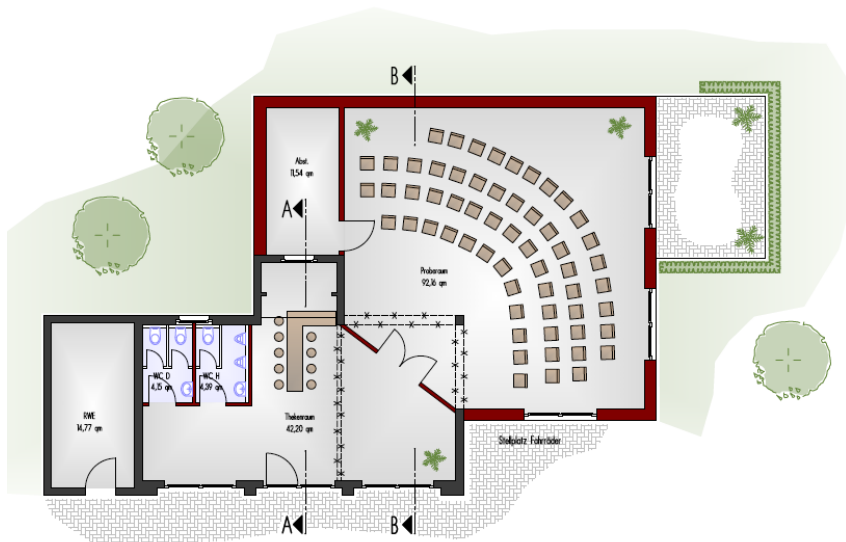
- **Kein Platzmangel zum Anmeldetermin 1.8.13**
- **Rechtsanspruch auf Kita-Platz für 1-3-jährige ab 1.8.13**
- Abenteuerland
 - Kaum Platz für Schlafmatten
 - Turnraum fehlt
- Regenbogen
 - U-3-Anbau fast fertig
 - Parkprobleme
 - [Kiefern: entfernt]
 - [Neue Spielgeräte: von Pfadis eingebaut]
- St. Elisabeth
 - [U-3-Anbau abgeschlossen]
 - Parkprobleme

4.2. Spielplätze

- Klares Spielplatzkonzept weiter verfolgen
- 4 zentrale Spielplätze (Schule, Weißdornring, Holzweg, Zur Bleiche), daneben einige dezentrale Spielgeräte
- 2 Spielplätze wurden Anfang 2013 umfassend saniert und erweitert: Weißdornring u. Zur Bleiche; Elterninitiative!
- 2013: Dezentrale Spielplätze: Kirchplatz!



4.3. Probenraum Blasorchester



Grundriss Erdgeschoss



4.4. Feuerwehr

**LF 8 aus dem Jahre 1981 in
10/2012 stillgelegt**



**LF 16-20 ist bestellt und wird
2013/14 geliefert**



4.5.Schulsanierung

**2013: Sanierung der Fensterflächen
Turnhalle u. Umkleide, des
Prallschutzes und der Schwingtore**

**2015: Westfassade Mitteltrakt:
Fenster und WDVS (75T€)**

**2016: Sanierung Deckenbereiche
Umkleide und Verkehrswege (96 T€)**



4.6. Pfadfinder:72-Stunden-Aktion



4.7. Zwei neue Alltagsmenschen

Schützenverein (seit 1.6.13)



Förderverein (seit 31.5.13)



4.8. Jahrbuch



Jahrbuch
Bad Westernkotten
2013

- 400-er Auflage
- Bisher 310 Exemplare verkauft
- Jahrbuch ist das „Gedächtnis Bad Westernkottens“
- 8 Euro auch Solidarität mit der Ortsgemeinschaft
- Verkauf hier!!!

Vielen Dank
für Ihre
Aufmerksamkeit!!!