

1922: Wings, Th. [Lehrer in Völlinghausen]: Original-Linolschnitt „Aus Westernkotten 1921“; in: Kalender für den Kreis Lippstadt, Lippstadt 1922, S. 125

[Die Abbildung habe ich aus dem o.g. Buch digitalisiert; davor die Titelseite und die ersten Innenseiten einschl. Inhaltsverzeichnis. WM, 22.0.1.2024]





Kalender

des

Kreises Lippstadt

Herausgegeben im Auftrage des Kreis Ausschusses
von Wilhelm Hooch

2. Jahrgang

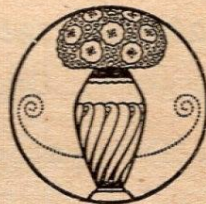
1922

Vorwort.

Nachdem der Kreiskalender im vorigen Jahre durch das herzliche Geleitwort des Landrats und unsere eigenen einführenden Zeilen in die Welt hinausbegleitet ist, erübrigt sich in diesem Jahre eine längere Einleitung. Die außerordentlich günstige Aufnahme durch die Kritik war uns ein Ansporn, den Kalender in diesem Jahre möglichst zu vervollkommen. Leider wurde der Beschluß des Kreis Ausschusses so spät gefaßt, daß es nicht möglich war, in alleweg das zur Durchführung zu bringen, was uns wünschenswert erschien, namentlich der unterhaltende Teil ist auf diese Weise zu kurz gekommen. Jedoch auch dieses Jahr konnte unser Programm aufrecht erhalten bleiben: Nur über den Kreis Lippstadt von Mitarbeitern aus dem Kreise Lippstadt. Daß dieses eine Einschränkung des Stoffes, aber keine Verengerung des Gesichtskreises zu bedeuten hat, wird der aufmerksame Leser an der Art der Artikel herausfinden. Ueberall haben die Verfasser versucht, zwischen den engen Heimatverhältnissen und der weiten Welt nach Zeit und Raum die großen Zusammenhänge herzustellen. Der Grundgedanke des diesjährigen Kalenders ist die menschliche Siedlung. Die Artikel leiten aber zum Teil schon zum Hauptthema des nächstjährigen Kalenders über: Die menschliche Betätigung. Die Illustrationen sind diesmal noch reichhaltiger als im vorigen Jahre, die Anzahl der Mitarbeiter auf diesem Gebiete ist von zwei auf sieben gestiegen, die zum Teil nicht genannt sein wollen. Zum Schluß noch eine Bitte an kritische Leser. Wenn man den Kalender fördern will, so bringe man seine Kritik entweder gedruckt oder in Zuschriften an die Schriftleitung des Kalenders vor. Bloß mündliche Weitergabe ernster Ausstellungen und Wünsche verfehlen ihren Zweck, vorausgesetzt, daß eben die Förderung des Kalenders der Zweck dieser Kritik ist.

Lippstadt, im August 1921.

W. Mook.



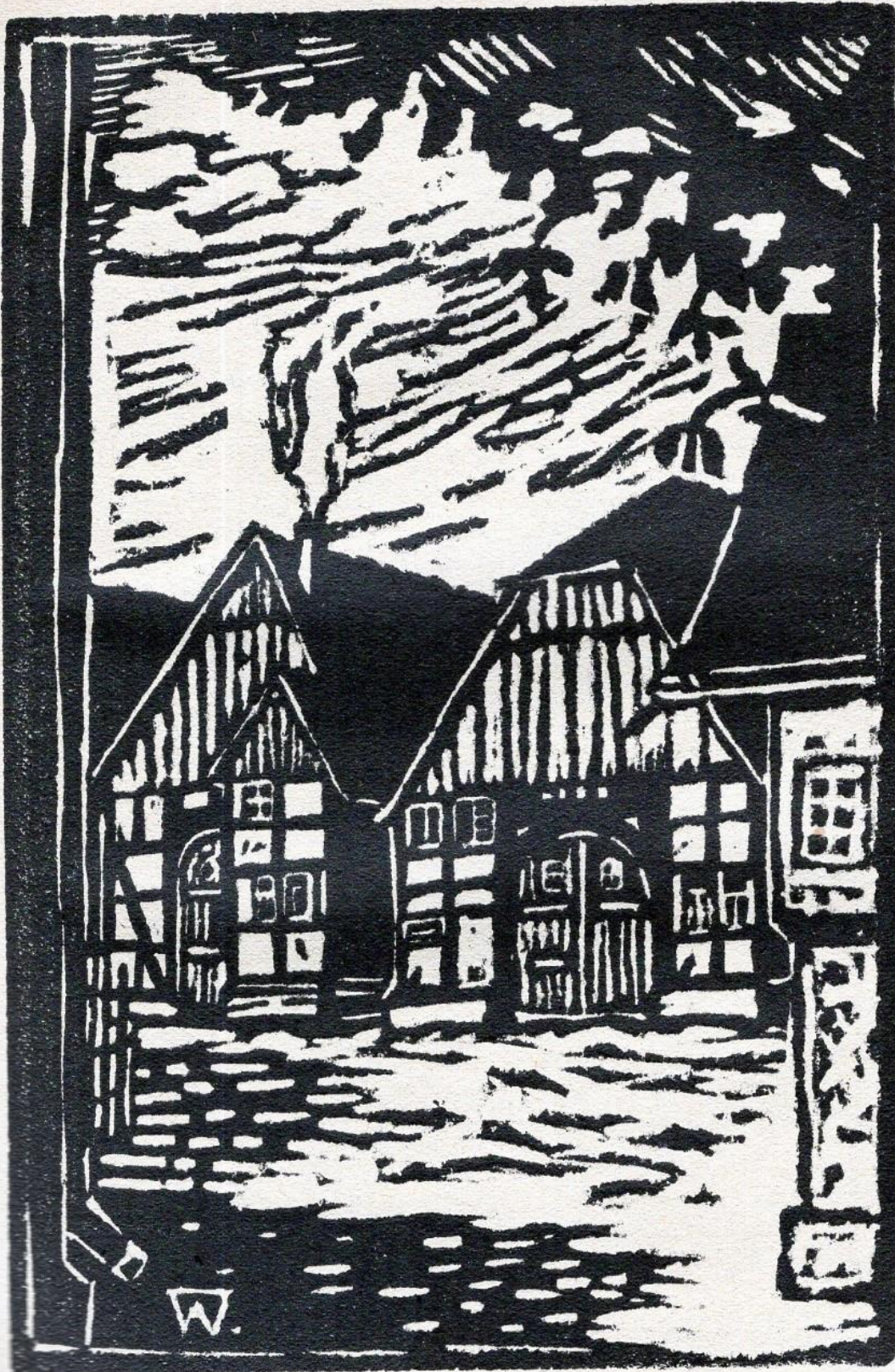
Inhaltsverzeichnis.

	Seite
Vorwort des Herausgebers	3
Inhaltsverzeichnis	4
Familienchronik	6
Kalendarium und Bauernregel	7
Dr. Franz Liebrecht, Lippstadt: Geologische Grundlagen einiger Siedelungen im Kreise Lippstadt	19
A. Höke, Gymnasialzeihenlehrer, Lippstadt: Etwas von alten Lippstädter Bürgerhäusern und ihren Vorfahren	30
Ferd. Schelhasse, Anstaltsgeistlicher, Benninghausen: Aus schwerer Zeit	59
Alte Gebräuche beim Hausbau, vom Herausgeber	68
B. Lippmeier aus Lippstadt, jetzt Magdeburg, Architekt: Ländliche Baukunst	74
A. M. Windolph, Studienrat, Lippstadt: Der Geseker Maler Bert van Lon	85
Kloeber, Stadtbaurat, Lippstadt: Das Feuerlöschwesen und die Wasserversorgung des Kreises Lippstadt	95
Jos. Meyer, Kreiswegebaumeister, Lippstadt: Einiges über die Obstbaumzucht in Deutschland unter besonderer Berück- sichtigung des Kreises Lippstadt	103
Fr. Stackmann, Kreisauschußsekretär, Lippstadt: Die Organisationen der Wohlfahrtspflege im Kreise Lippstadt	107
August Scholand, Geschäftsführer, Lippstadt: Der Arbeits- nachweis	113
M. Humell, Regierungs- und Baurat, Lippstadt: Der Lippekanal im Zusammenhang mit dem deutschen Wasser- straßennetz	129
— Meliorationen im Kreise Lippstadt	144
Wilhelm Deke, Seminarlehrer, Rütthen: Heller Herbsttag	152
— Fluitige Broiers	153
H. Bödde, Lehrer, Lippstadt: Der Haarmann	156
* * Schaophinnerk	159
††† Dithyrambus	161
A. Steehr, Kreisauschußobersekretär, Lippstadt: Der Kreis Lippstadt in der Statistik. — Enthaltend: Größe, Bevöl- kerung, Bodenfläche u. -Nutzung, Viehbestand, Verkehr, In- dustrie, Sparkassen, Politische Wahlen, Behörden u. Beamte	163
Märkteverzeichnis	190

Illustrationsverzeichnis.

Fr. Steinbäcker, Lippstadt: 1. Ostansicht von Lippstadt	1
2. Lippstadt im Schnee	186
Th. Wings, Lehrer, Völlinghausen: 3. Dreifarbiger Linolschnitt	2
4. Linolschnitt, Winternacht	18
5. Initial „W“	19

	Seite
6. Linolschnitt, Aus Rütthen	28
7. Linolschnitt, Wieck-Völlinghausen	57
8. Initial „U“	59
9. Linolschnitt, Schloß Herringhausen	63
10. Initial „W“	74
11. Initial „B“	85
12. Linolschnitt, Haus Becker-Ampmann, Völlinghausen	87
13. Initial „J“	95
14. Linolschnitt, Schloß in Erwitte	97
15. Initial „B“	103
16. Linolschnitt, Drewer Brücke im Möhnetal	105
17. Initial „B“	113
18. Linolschnitt, Aus Westernkotten	125
19. Initial „B“	144
20. Linolschnitt, Auf Krick's Kamp	145
21. Federzeichnung zu Deke, Heller Herbsttag	152
22. " " Bödde, Der Haarmann	156
23. " " Dithyrambus	161
A. Höke, Lippstadt: 24. Deckelblatt	6
25. Vignette zur Familienchronik	30
26. Initial „Etwas“	
27–46. 20 Illustrationen zu dem Artikel: Etwas von alten Lippstädter Bürgerhäusern und ihren Vorfahren, Grundrisse, Lippstädter Häuser, Haustüren, Einzelteile, Türklopfer	30–57
47. Vignette: Gallischer Hahn in Wutpose	102
48. Federzeichnung, Josephskirche, Lippstadt	109
49. Vignette: Enten (aus der Kriegsberichterstattung)	144
50. Vignette: Kuh	155
51. Federzeichnung: Ein magerer Vergleich ist besser als ein fetter Prozeß	159
52. Vignette: Die Ententekäze mit der deutschen Maus	160
53. Vignette: Stier	190
54. Vignette: Heuschreck	192
M. Humell, Lippstadt: 55–57. Drei graphische Darstel- lungen zu dem Artikel: Der Lippekanal im Zusammenhang mit dem deutschen Wasserstraßennetz	129–144
B. Lippmeier: 58–67. 10 Abbildungen zu dem Artikel: Ländliche Baukunst. Grundrisse und Hofanlagen	43–85
Unbenannt: 68. Federzeichnung: Apostel vom Lippstädter Armenseelenaltar	94
Anonyma: 69. Vignette: Dach mit Schwalben	68
70. Vignette: Vogel mit Näpfchen	73
71. " Obstplückende Kinder	107
72. " Entlaubter Baum	113
73. " Mädchenkopf	129
74. " Blumentopf	151



Originallinolschnitt

Ch. Wings 1921

„Aus Westerkotten.“